



## Vejledning om varmforsyning

1. [Generel info om varmtvandsforsyning](#)
2. [Indstilling af varmtvandstemperaturen](#)
3. [Komponentoversigt](#)
4. [Vedligeholdelse](#)
5. [Henvisninger](#)

---

### 1. Generel info om varmtvandsforsyning

I din bolig er der installeret fjernvarmeunit mærket "Convena Isol BB.VV / Isol BB.VV-G", med tilhørende varmtvandsbeholder.

Systemet er et komplet anlæg for varme og varmtvand til indirekte varmeanlæg.



#### Krav til bunden

Underlaget skal være rent, fast og tørt.

#### Dagligvedligeholdelse

Covena BBVV unit er konstrueret, så den ikke kræver nogen form for dagligt tilsyn.

#### Hvordan kommer man til anlægget.

Der vil være monteret en kasse, hvorved man skal løfte kassen op, som gør det muligt at tage kassen af anlægget.

---

### 2. Indstilling af varmtvandstemperaturen



Installatøren har indstillet varmtvandstemperaturen på den mest optimale og driftsøkonomiske temperatur.

Ønsker du at ændre denne temperatur, skal termostatventil vand-termostaten dreje til den ønskede temperatur.

Det kræver ikke værktøj, og termostaten er på siden tydeligt markeret med en skala fra 1-6. Når termostaten drejes mod en højere skalaværdi stiger brugsvandstemperaturen- og omvendt.

Ved at sætte termostaten på 3-4, vil være mest hestemæssig og giver mest komfort og være mest driftsøkonomisk.

Termostatskala	Brugsvandstemperatur
1	Ca. 20° C
2	Ca. 30° C
3	Ca. 40° C
4	Ca. 50° C
5	Ca. 60° C
6	Ca. 70° C

### 3. Komponentoversigt



**Fig. 8**  
**Sikkerhedsventil vand**  
VVS nr.: 431561222  
Funktion: Forhindrer at trykket i anlægget bliver højere end tilladeligt.



**Fig. 40**  
**Pumpe Grundfos A2L 15-60**  
Wavin nr.: 0623537  
Funktion: A mærket cirkulationspumpe



**Fig. 14**  
**Sommerventil**  
Wavin nr.: 0621725  
Funktion: Lukker for varmeanlægget.



**Fig. 53**  
**Snavssamler**  
Funktion: Opsamler evt. snavs i installationen.



**Fig. 21**  
**Termostatventil vand**  
Wavin nr.: 0621460  
Funktion: Regulerer brugsvandstemperaturen.



**Fig. 53a**  
**Snavssamler "IN-LINE"**  
Wavin nr.: 0621880  
Funktion: Opsamler evt. snavs i installationen.



**Fig. 25**  
**Sikkerhedsventil varme**  
VVS nr.: 432229336  
Funktion: Sikkerhedsventil på koldvandstilgang.



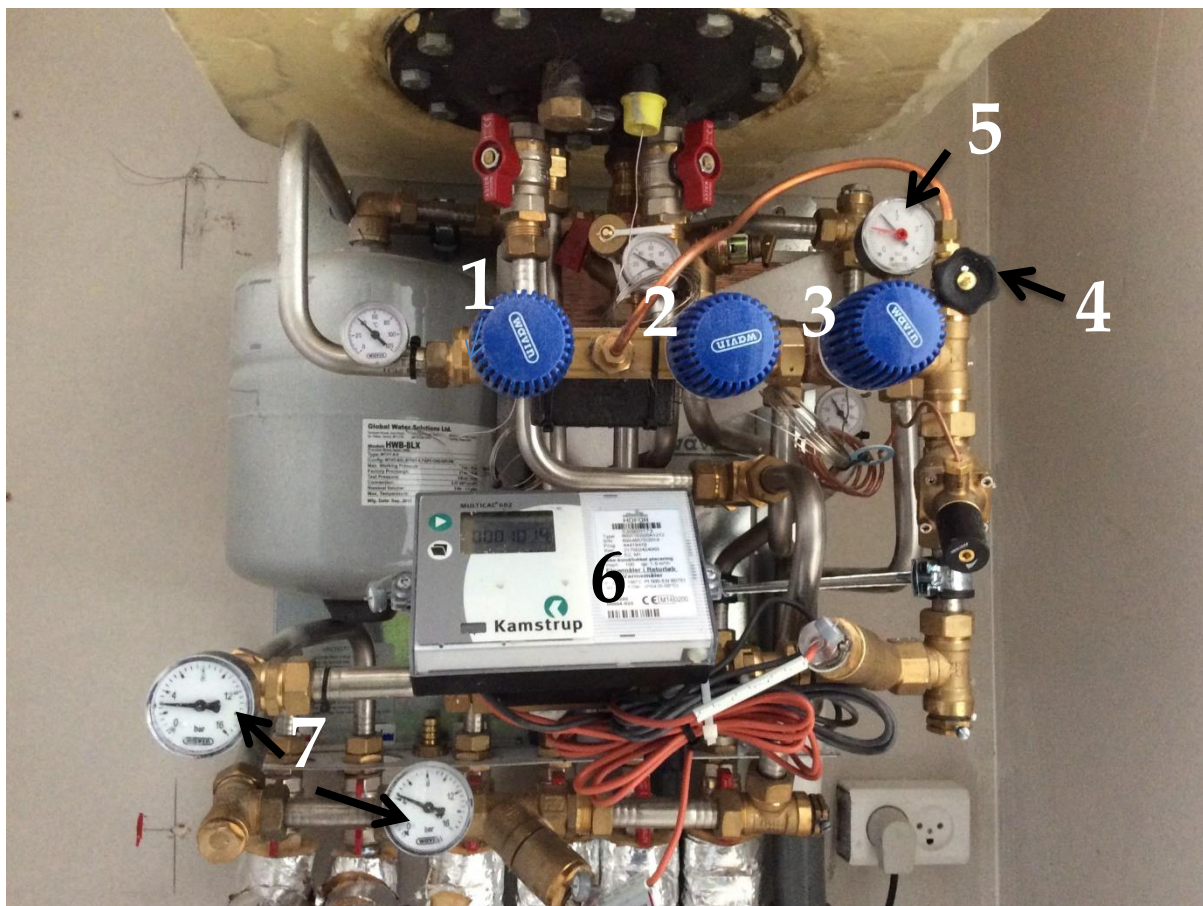
**Fig. 55**  
**Manometer**  
VVS nr.: 481455001  
Funktion: Viser det aktuelle tryk i anlægget.



**Fig. 27**  
**PV Compact regulator**  
Wavin nr. 0621793  
Funktion: Reducerer og fastholder differenstrykket i installationen.



**Fig. 57**  
**Trykekspansion**  
Wavin nr.:  
Funktion: Optagelse af varmeudvidelse.



- 1: Temperatur indstilling for radiator (3- 4 optimal)
- 2: Temperatur indstilling for brugsvand hanerne/bruser (3- 4 optimal)
- 3: Tilbage tryk (skal stå på ca. 0,5 højre ind nr. 1)
- 4: Denne ventil må der ikke røres ved.
- 5: Trykmåler i varmesystemet (den sorte viser skal være over den røde, for korrekt tryk)
- 6: Vandmåler
- 7: Trykmåler fra/til kraftværket.







## 4. Vedligeholdelse

For at forebygge driftsproblemer, anbefaler det at der udføres planlagte vedligeholdelse af boligens varmesystem.

Anbefalingerne i nedenstående skema, og for at få det fulde udbytte komfortmæssigt og driftsøkonomisk, se skema neden for.

Servicepunkt	Service	Interval	Figur
Kuglehæner.	Hænerne lukkes og åbnes 1-2 gange for at bevare funktionalitet.	Én gang pr. år.	
Filtre i fremløb af fjernvarmevand.	 Filtret afmonteres og renses.	Én gang pr. år.	Se figur 53
Sikkerhedsventil på koldt vandstilgangen.	Sikkerhedsventilen lettes. Det sikrer at den ikke sætter sig fast. Den grå plasthætte på ventilen tages af. Det giver adgang til et lille håndtag, som løftes. Derved åbner ventilen, og der kommer lidt brugsvand ud. Genmonter den grå plasthætte.	Én gang pr. år.	Se figur 8.
Varmtvands-temperatur.	Kontrolleres at den er mellem 45-50° C.	To gange pr. år.	Se figur 21
Anode i varmtvands-beholderen	 Kontrolleres/udskiftes	Én gang pr. år	
Synlige samlinger.	Efterses for utætheder. Hvis du finder utætheder kontakt din VVS installatør.	Én gang pr. år.	
Tryk i varmeanlægget	Trykket på varmeanlægget bør være ca. 1,5 bar. Hvis det kommer under 0,5 bar bør der fyldes vand på. Det gøres med en vandfyldt slange. Efter vandpåfyldning skal anlægget udluftes.	To gange pr. år.	Se figur 55.



Skal udføres af autoriseret person.

## 5. Henvisninger

Producentens hjemmeside [www.wavin.dk](http://www.wavin.dk) eller kontakt Wavins VVS-afdeling på 8696 2000, hvis du har brug for gode råd og vejledning omkring fjernvarmeunits.

Produkt blad - Convena BBVV-G fjernvarmeunit.

<http://dk.wavin.com/web/losninger/varme/fjernvarme/convena-isol.htm>